

SOLUZIONI

# COME DIVIDERE CUCINA E SOGGIORNO

Gli spazi aperti offrono infinite possibilità di progettazione.  
Ma può essere vantaggioso anche **definire i vari ambienti**,  
mantenendoli allo stesso tempo ariosi e pieni di luce



**PROGETTI  
DA 28 A 45 MQ**  
LE NOSTRE SCELTE  
D'ARREDO SONO  
INTRODOTTE DA UNA  
PIANTA CHE RIASSUME  
LE PIÙ COMUNI  
ESIGENZE

Composizione **BoxLife** di **Scavolini** ([www.scavolini.com](http://www.scavolini.com)).

**S**e la cucina a vista è oggi la più diffusa - un po' per scelta, un po' per necessità - è molto sentita anche l'esigenza di **suddividere gli spazi in modo leggero**, di **schermare parzialmente la zona cottura** o **entrambe le cose**. Come farlo dipende dal tipo di ambiente (diverso il caso di un monocale studentesco, un piccolo bilocale o un loft dai soffitti alti, solo per fare qualche esempio) e dal risultato desiderato. Il **divisorio** potrà avere anche una **fun-**

**zione decorativa**, essere **flessibile**, **aggiungere funzionalità**, fornire **piani d'appoggio** o spazio di **contenimento**, oppure ancora **integrare un'area snack**. Anche se le modalità di separazione sono molto differenti, in ogni caso **occorre prestare attenzione a due fattori**: la **luminosità**, che non deve essere penalizzata e le **giuste distanze tra gli arredi**, in modo da assicurare sempre passaggi fluidi nel percorso da una zona all'altra della zona giorno.



SOLUZIONI

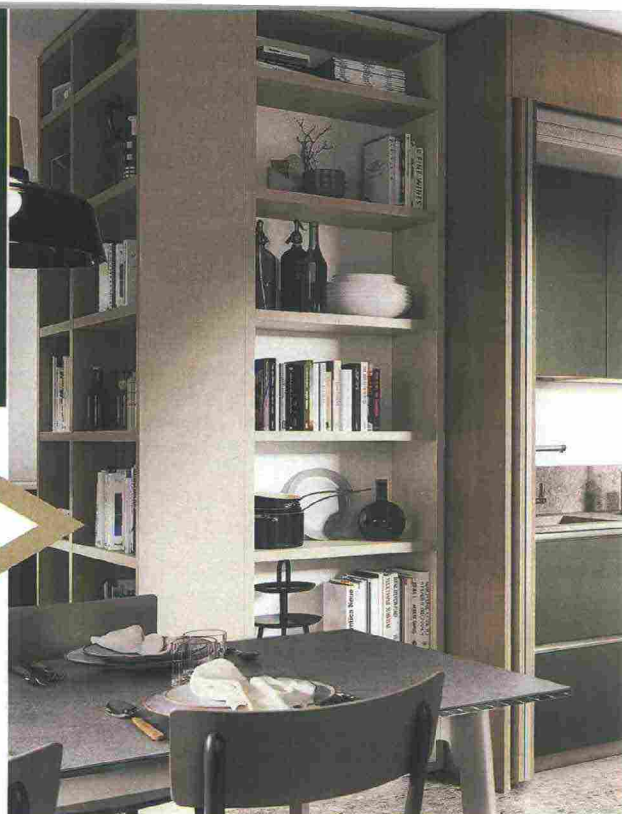
## COMPOSIZIONI BIFACCIALI

Per piccoli e grandi open space, sono spesso autoportanti e prevedono anche **elementi a scomparsa**

**C**ambiano gli stili di vita e con essi le esigenze domestiche. Gli spazi devono adattarsi a chi li abita e non il contrario, ed essere quindi flessibili. Oggi esistono sistemi che sostituiscono la tradizionale suddivisione degli ambienti in locali separati e sono pensati per svolgere funzioni differenti. In alcuni casi contemporaneamente, in altri, con soluzioni a scomparsa o trasformabili. Adatti per monolocali, ma anche per grandi open space, le composizioni bifacciali trovano collocazione al centro dell'ambiente. Sono il fulcro intorno al quale si svolgono da una parte le funzioni operative come la preparazione dei pasti, dall'altra quelle deputate al relax e alla convivialità.

È attrezzato su tutti i lati il blocco a centro stanza, al servizio dei principali ambienti di casa: cucina e zona notte, che possono essere completamente nascoste dietro le ante, e la zona giorno.

Il sistema **BoxLife di Scavolini** ([www.scavolini.com](http://www.scavolini.com)), completato dalla libreria Parete Fluida, ha struttura effetto pelle Cori, pannelli impiallacciati Rovere Dune e ante in laccato lucido Verde Minerale. Prezzo da rivenditore.



### \* IN 29 MQ

Il blocco bifacciale con ante pieghevoli e rientranti divide in zone il monolocale (esclusi gli spazi di servizio) e ospita la zona operativa della cucina, vani libreria sul lato più corto, gli armadi della zona giorno/notte e il televisore.

